

Übergangsstücke Typ PÜ, nicht feststellbar

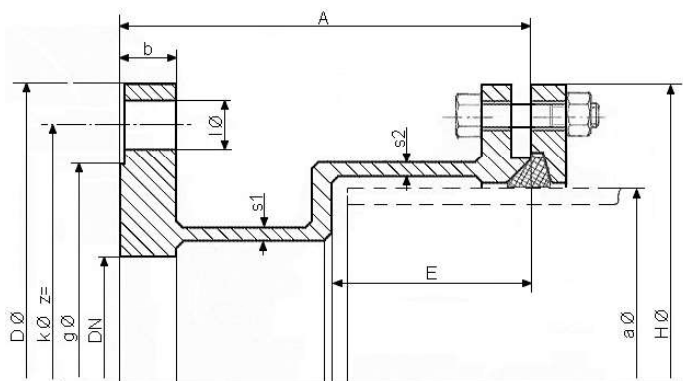
Transition pieces type PÜ, not lockable
 Pièces de transition type PÜ, non-autobuté

Wir verzichten, an dieser Stelle, auf eine Tabelle da es bei diesen Teilen viele Kombinationsmöglichkeiten gibt. Bei Bedarf, teilen Sie uns bitte den Rohr-Außen \varnothing und DN mit.

We do not have the possibility to show you all the different combinations of diameters which can be realised. Please submit us your specific \varnothing according to your request.

Nous n'avons, ici, pas la possibilité de vous transmettre de tableau étant donné la quantité énorme de combinaisons possibles. En cas de besoin, veuillez nous communiquer le \varnothing extérieur du tuyau.

A. Flanschadapter Typ PÜ, - eine Seite mit Flanschanschluss *Flange adaptor type PÜ* - eine Seite zur Rohraufnahme Adaptateur de bride type PÜ



B. Übergangsstück Typ PÜ, beidseitig zur Rohraufnahme *Transition piece type PÜ* Pièce de transition type PÜ

