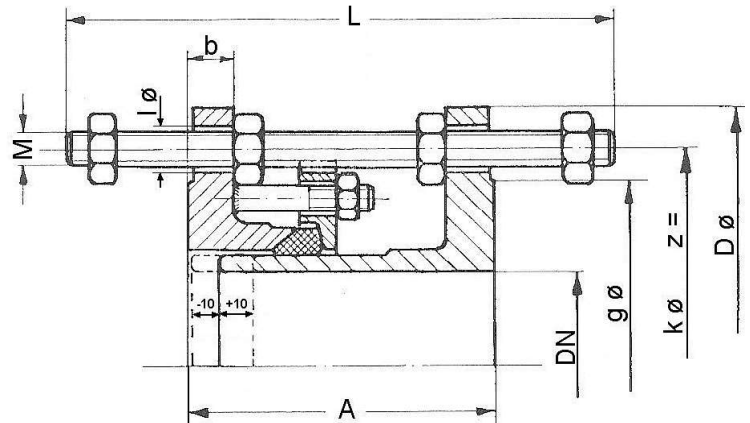
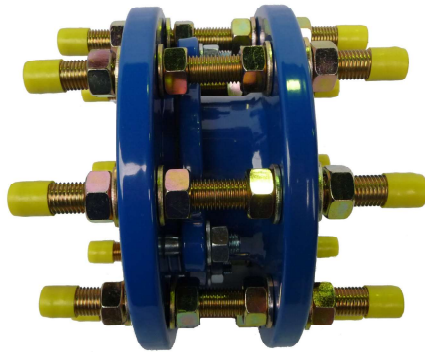


## Ausbaustück Typ POK, feststellbar

*Dismantling piece type POK, lockable*  
 Joint de démontage type POK, autobuté

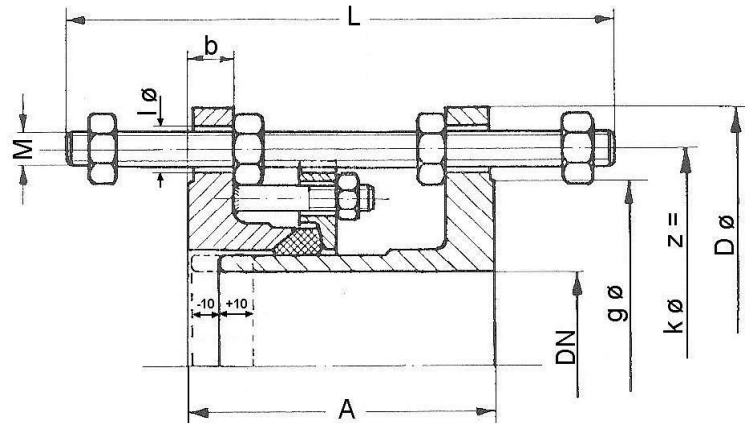
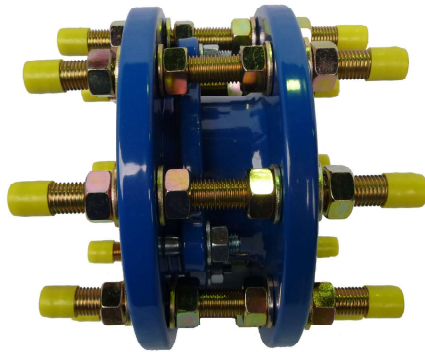


DN	PN 10								Profil
	kg	A	Dø	b	L	M	kø	z	
50	8	100	165	18	200	16	125	4	P 1
65	9	100	185	18	200	16	145	4	P 1
80	12	100	200	20	210	16	160	8	P 1
100	13	100	220	20	210	16	180	8	P 1
125	16	100	250	20	210	16	210	8	P 1
150	21	100	285	22	230	20	240	8	P 1
200	28	100	340	24	230	20	295	8	P 1
250	39	110	395	24	240	20	350	12	P 1
300	45	110	445	26	240	20	400	12	P 2
350	59	110	505	26	240	20	460	16	P 2
400	76	110	565	26	260	24	515	16	P 2
500	94	110	670	26	260	24	620	20	P 2
600	127	130	780	28	270	27	725	20	P 3
700	165	130	895	30	280	27	840	24	P 3
800	218	140	1015	32	300	30	950	24	P 3
900	257	140	1115	34	300	30	1050	28	P 3
1000	308	150	1230	34	320	33	1160	28	P 3
1200	469	170	1455	38	375	36	1380	32	P 3

Technische Änderungen und Irrtümer vorbehalten / technical changes and errors reserve

## Ausbaustück Typ POK, feststellbar

*Dismantling piece type POK, lockable*  
*Joint de démontage type POK, autobuté*

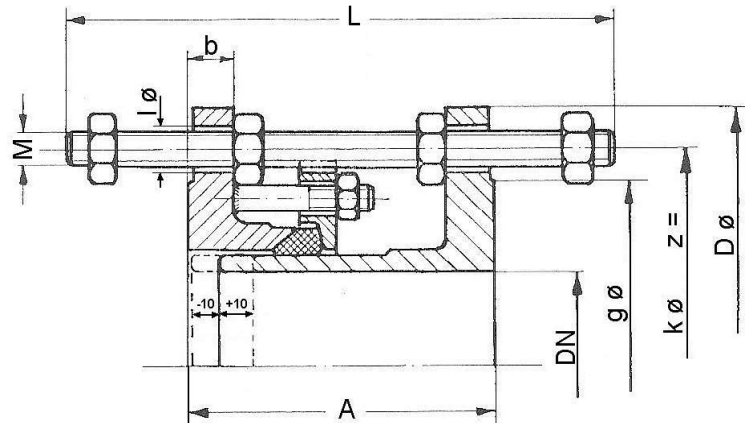
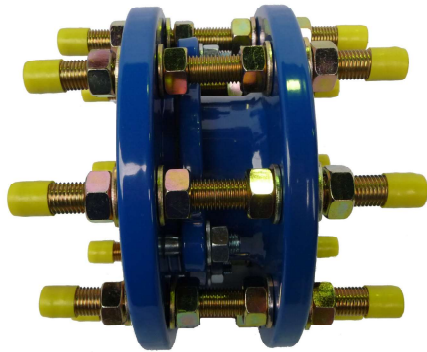


DN	PN 16								Profil
	kg	A	Dø	b	L	M	kø	z	
50	8	100	165	18	200	16	125	4	P 1
65	9	100	185	18	200	16	145	4	P 1
80	12	100	200	20	210	16	160	8	P 1
100	13	100	220	20	210	16	180	8	P 1
125	16	100	250	20	210	16	210	8	P 1
150	21	100	285	22	230	20	240	8	P 1
200	31	100	340	24	230	20	295	12	P 1
250	49	120	405	26	260	24	355	12	P 1
300	59	130	460	28	270	24	410	12	P 2
350	81	130	520	30	270	24	470	16	P 2
400	102	140	580	32	295	27	525	16	P 2
500	166	150	715	34	310	30	650	20	P 2
600	228	170	840	36	350	33	770	20	P 3
700	243	170	910	36	350	33	840	24	P 3
800									
900									
1000									
1200									

Technische Änderungen und Irrtümer vorbehalten / technical changes and errors reserve

## Ausbaustück Typ POK, feststellbar

*Dismantling piece type POK, lockable*  
 Joint de démontage type POK, autobuté



DN	PN 25								Profil
	kg	A	D $\varnothing$	b	L	M	k $\varnothing$	z	
50	8	110	165	20	200	16	125	4	P 1
65	12	110	185	25	200	16	145	8	P 1
80	14	110	200	24	220	16	160	8	P 1
100	20	120	235	25	240	20	190	8	P 1
125	30	130	270	26	260	24	220	8	P 1
150	35	130	300	28	270	24	250	8	P 1
200	52	140	360	30	290	24	310	12	P 1
250									
300	96	150	485	34	310	27	430	16	P 2
350									
400									
500									
600									
700									
800									
900									
1000									
1200									

Technische Änderungen und Irrtümer vorbehalten / technical changes and errors reserve